

Chiffres-Clés 2006 des pensions de l'Etat (données définitives)

BILAN FINANCIER DES REGIMES

Pensions civiles et militaires et allocations temporaires d'invalidité - section 1 du Compte d'affectation spéciale Pensions (programme 741)

1. Dépenses du programme 741 en 2006

Dépenses* (en millions €)	Exécution 2006
Pensions civiles	29 390
Pensions militaires	8 364
Allocations temporaires d'invalidité	134
Complément de pension financé par le FSV	1
Transferts de compensation	2 387
Transferts à la CNAV et à l'IRCANTEC	141
Divers	1
Total des dépenses	40 418

Source : restitution INDIA au 30/12/2006

*hors régularisation de décembre 2005

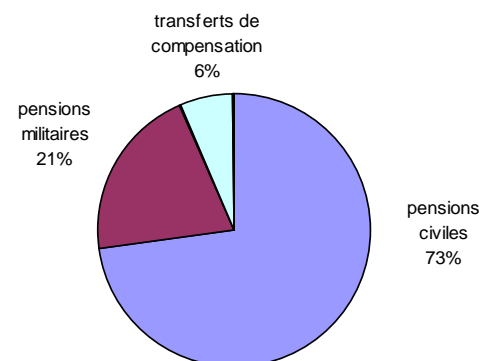
2. Recettes du programme 741 en 2006

Recettes* (en millions €)	Exécution 2006
Cotisations salariales	4 968
Contribution employeur Etat	30 101
Contribution employeur La Poste et France Télécom	3 883
Contribution employeur Etablissements publics et autres Employeurs de fonctionnaires	798
Transferts (y compris 1 milliard € de fonds de roulement)	1 822
Total des recettes	41 572

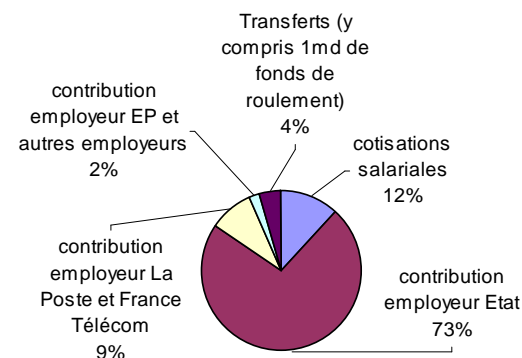
Source : restitution INDIA au 30/12/2006

*hors régularisation de décembre 2005

G1. Répartition des dépenses du programme 741



G2. Répartition des recettes du programme 741



Pensions militaires d'invalidité et des victimes de guerre et autres pensions - section 3 du Compte d'affectation spéciale Pensions (programme 743)

3. Dépenses du programme 743 en 2006

Dépenses* (en millions €)	Exécution 2006
Reconnaissance de la Nation - Retraite du combattant	664
Reconnaissance de la Nation - Légion d'honneur et médaille militaire	1
Réparation	2 047
Pensions d'Alsace-Lorraine	14
Allocations de reconnaissance des anciens supplétifs	134
Pensions des anciens agents du chemin de fer franco-éthiopien	0,1
Pensions des sapeurs pompiers et anciens agents de la défense passive victimes d'accidents	12
Pensions de l'ORTF	1
Total des dépenses	2 873

Source : restitution INDIA au 30/12/2006

*hors régularisation de décembre 2005

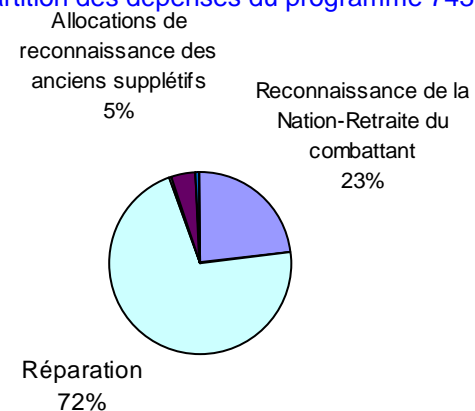
4. Recettes du programme 743 en 2006

Recettes (en millions €)	Exécution 2006
Subvention d'équilibre	2 886

Source : restitution INDIA au 30/12/2006

*hors régularisation de décembre 2005

G3. Répartition des dépenses du programme 743



INFORMATIONS SUR LES PENSIONS EN PAIEMENT

5. Effectifs de pensions civiles de retraite en paiement au 31/12/2006

Motif d'attribution de la pension		Pensions Civiles			
		Hommes	Femmes	Orphelins	Ensemble
Ayants droit	Ancienneté	522 290	602 775	-	1 125 065
	Invalidité	38 325	63 895	-	102 220
	Ensemble	560 615	666 670	-	1 227 285
Ayants cause	Décès en activité	10 070	69 473	6 225	85 768
	Décès en retraite	23 230	177 309	3 448	203 987
	Ensemble	33 300	246 782	9 673	289 755

Source : MBCpFp, Service des pensions, base des pensions 2006

Champ : Pensions civiles de retraite en paiement au 31/12/2006, y compris pensions cristallisées et hors pensions temporaires d'orphelins

6. Effectifs de pensions militaires de retraite en paiement au 31/12/2006

Motif d'attribution de la pension		Pensions Militaires			
		Hommes	Femmes	Orphelins	Ensemble
Ayants droit	Ancienneté	355 145	19 153	-	374 298
	Invalidité	6 212	494	-	6 706
	Ensemble	361 357	19 647	-	381 004
Ayants cause	Décès en activité	60	19 971	695	20 726
	Décès en retraite	434	157 647	2 009	160 090
	Ensemble	494	177 618	2 704	180 816 (1)

(1) non comprises 4 567 pensions d'ayants cause cristallisées sans montant

Source : MBCpFp, Service des pensions, base des pensions 2006

Champ : Pensions militaires de retraite en paiement au 31/12/2006, y compris pensions cristallisées et soldes de réserve concédées avant 2006 et hors pensions temporaires d'orphelins

G4. Evolution des effectifs de pensions civiles et militaires en paiement



7. Caractéristiques des pensions civiles et militaires de retraite en paiement au 31/12/2006

	Pensions Civiles		Pensions Militaires	
	Ayants droit	Ayants cause	Ayants droit	Ayants cause (3)
Effectifs (1)	1 227 285	289 755	381 004	180 816
dont cristallisés	55	1 598	25 027	25 098
dont soldes de réserve	-	-	5 975	-
Part d'hommes	46%	11%	95%	0%
Part des orphelins (pensions principales)	-	3%	-	1%
Part de pensions pour invalidité	8%	-	2%	-
Indicateurs (2)				
âge moyen	68,8	76,0	63,0	77,1
âge moyen de première mise en paiement	57,5	63,2	43,8	61,1
durée moyenne de services acquis (en trimestres)	129,5	-	95,5	-
taux de liquidation moyen	67,5	31,7	65,0	31,7
indice moyen	542	511	484	462
pension annuelle moyenne (principal, en €)	21 071	9 436	18 380	8 452
Pension annuelle moyenne (principal et accessoires, en €)	21 922	10 006	19 210	8 900

Source : MBCpFp, Service des pensions, base des pensions 2006

Champ : (1) Pensions civiles et militaires de retraite en paiement au 31/12/2006, y compris pensions cristallisées et soldes de réserve concédées avant 2006 et hors pensions temporaires d'orphelins

(2) idem hors pensions cristallisées et pensions principales d'orphelins

(3) non comprises 4 567 pensions d'ayants cause cristallisées sans montant

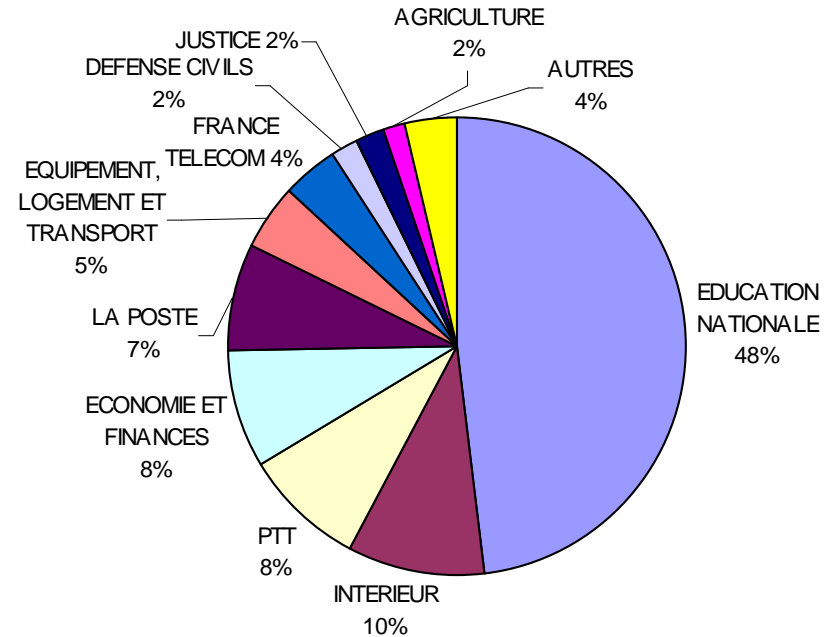
8. Répartition des pensions civiles en paiement par administration d'origine

Administration	Ayants droit	Ayants cause
AFFAIRES ETRANGERES	2 865	1 216
AFFAIRES SOCIALES, TRAVAIL ET INTEGRATION	12 694	3 489
AGRICULTURE	17 129	6 714
ANCIENS COMBATTANTS	3 258	1 290
AVIATION CIVILE ET METEO FRANCE	4 614	2 276
CULTURE	3 133	1 156
DEFENSE CIVILS	23 032	6 524
DOM - TOM	322	145
ECONOMIE ET FINANCES	96 963	31 027
EDUCATION NATIONALE	636 878	92 710
EQUIPEMENT, LOGEMENT ET TRANSPORT	47 372	23 145
FRANCE TELECOM	53 853	5 326
INRA	2 757	411
INTERIEUR	102 164	45 550
JUSTICE	20 730	8 076
LA POSTE	104 031	9 976
PREMIER MINISTRE	844	703
PTT	81 725	47 991
RECHERCHE	12 076	1 517
TRANSPORT - MER	845	513
Total	1 227 285	289 755

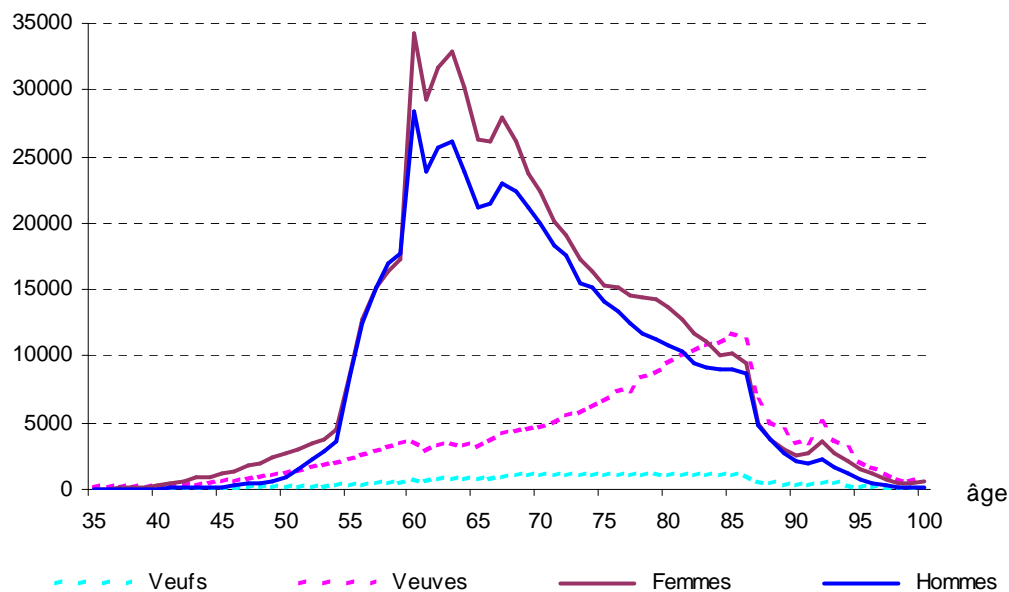
Source : MBCpFp, Service des pensions, base des pensions 2006

Champ : Pensions civiles de retraite en paiement au 31/12/2006, y compris pensions cristallisées et hors pensions temporaires d'orphelins

G5. Répartition des pensions civiles en paiement par administration d'origine



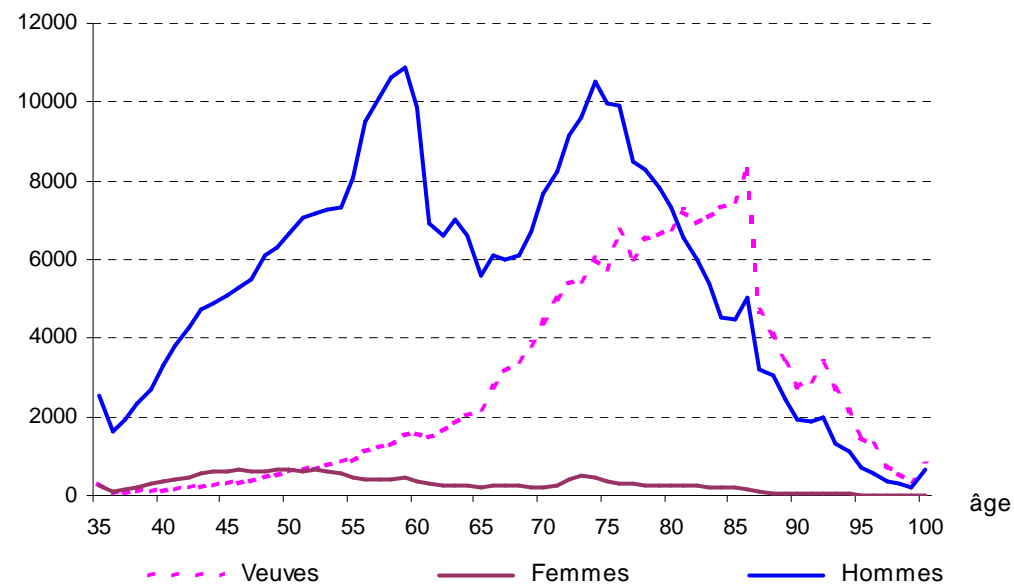
G6. Répartition des pensions civiles en paiement par âge au 31/12/2006



Source : MBCpFp, Service des pensions, base des pensions 2007 (base provisoire)

Champ : Pensions civiles et militaires de retraite en paiement au 31/12/2007, hors pensions d'orphelins

G7. Répartition des pensions militaires en paiement par âge au 31/12/2006



9. Allocations temporaires d'invalidité en paiement au 31/12/2006

	Hommes	Femmes	Ensemble
Effectif	40 629	22 547	63 176
Taux moyen d'ATI	17,90	15,77	17,14
ATI annuelle moyenne (en €)	2 154	1 898	2 061

Source : MBCpFp, Service des pensions, base des ATI 2006

Champ : Allocations temporaires d'invalidité en paiement au 31/12/2006

10. Pensions militaires d'invalidité et des victimes de guerre en paiement au 31/12/2006

	Invalides	Conjoints survivants et orphelins	Ascendants	Ensemble
Effectif	259 607	114 185	6 242	380 034
Pension annuelle moyenne	4 321	5 916	2 550	4 771

Source : MBCpFp, Service des pensions, base des pensions militaires d'invalidité et des victimes de guerre 2006

Champ : Pensions militaires d'invalidité et des victimes de guerre en paiement au 31/12/2006

INFORMATIONS SUR LES COTISANTS

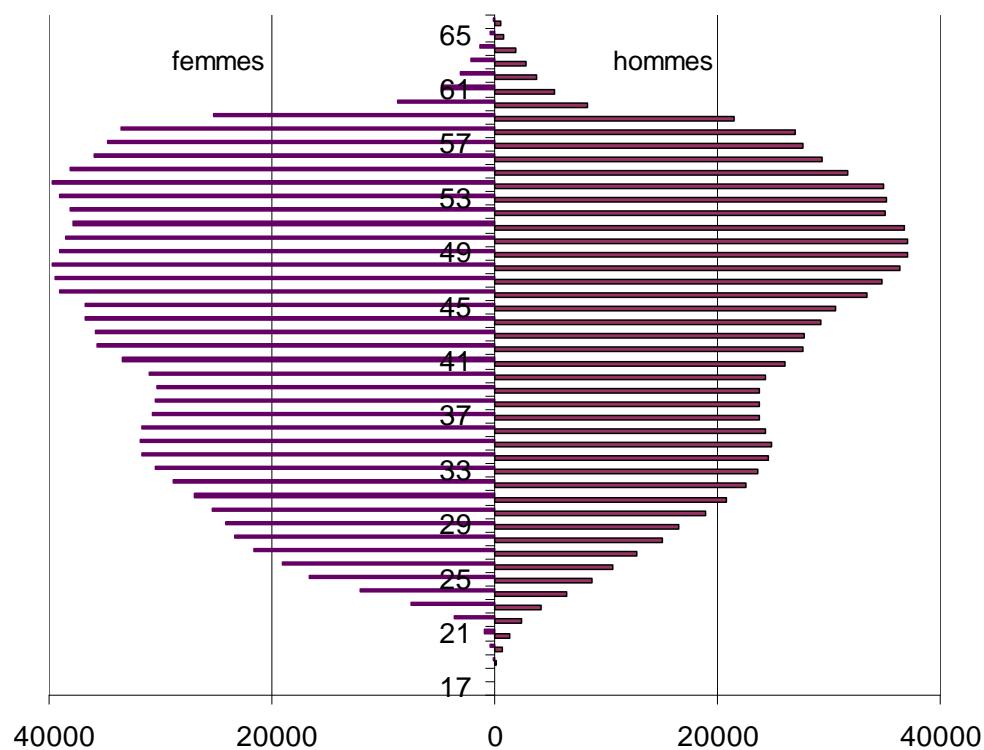
11. Effectifs de cotisants et rapport démographique pondéré

	Effectifs de cotisants	Rapport démographique pondéré 2005
civils	2 130 000	1,6
militaires	350 000	0,7

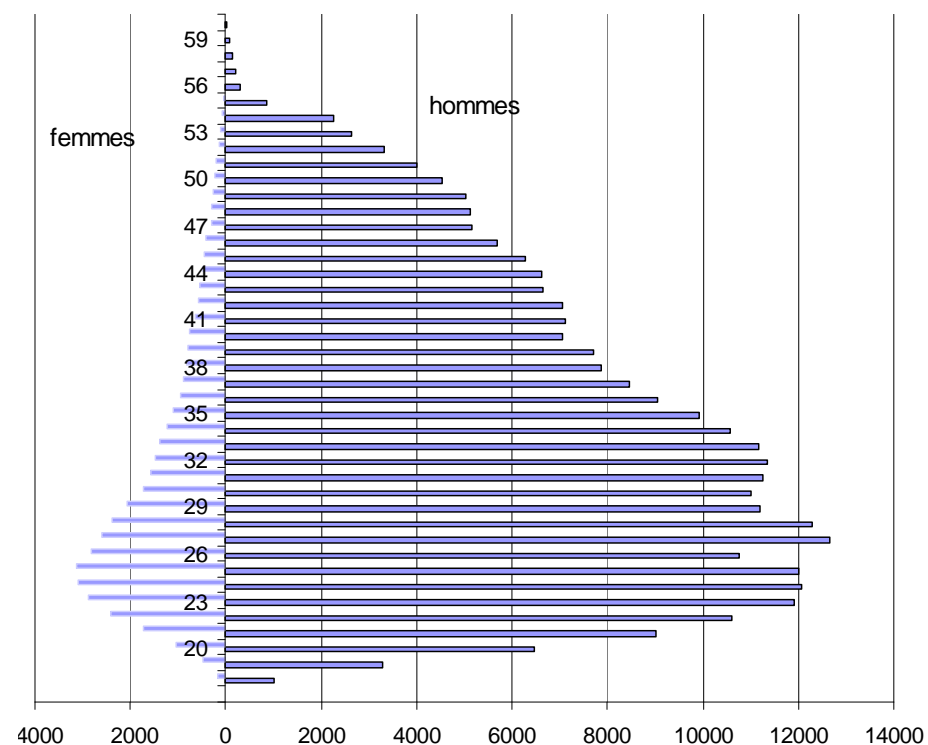
Source : Calculs Service des pensions à partir de INSEE, Fichier de paie au 31/12/2005 et France Télécom

Note : le rapport démographique pondéré est le ratio de l'effectif de cotisants sur l'effectif de retraités en comptant un demi pour les ayants-cause

G8. Structure par âge des cotisants civils au 31/12/2005



G9. Structure par âge des cotisants militaires au 31/12/2005



INFORMATIONS SUR LES PENSIONS ENTREES EN PAIEMENT OU RADIEES

12. Effectifs et caractéristiques moyennes des pensions civiles entrées en paiement en 2006

	Pensions Civiles				
	Ayants droit		Ayants cause		
	Départs pour ancienneté	Tous	Décès en activité	Décès en retraite	Tous
Effectifs (1)	65 170	76 775	3 034	14 928	17 962
Part d'hommes	51,0%	47,0%	31,4%	20,8%	22,6%
Part d'orphelins	-	-	13,9%	1,2%	3,4%
Part de départs pour invalidité	-	6,3%	-	-	-
Effectif de carrières longues	2 127	2 127	-	-	-
Effectif de départs de parents de trois enfants		6 752			
Indicateurs (2)					
Age moyen à la radiation des cadres	59,01	58,30	-	-	-
Age moyen de première mise en paiement	59,19	58,46	52,39	73,90	70,67
Durée moyenne de services acquis (en trimestres)	137,1	133,1	107,1	132,1	128,3
Durée moyenne de bonifications acquises (en trimestres)	6,2	6,5	4,4	11,4	10,4
Durée moyenne d'assurance (en trimestres)	159,9	156,3			
Part des pensions portées au minimum garanti	9,1%	11,6%			
Part des pensions au taux plein (3)	35,0%	32,4%			
Part des pensions avec surcote		25%			
Bénéfice mensuel moyen de la surcote (en €)		77			
Part des pensions avec décote		12%			
Perte mensuelle moyenne liée à la décote (en €)		7			
Taux moyen de liquidation	69,2	67,6	25,2	33,2	32,0
Indice moyen	596	582	527	537	535
Pension annuelle moyenne (principal en €)	22 822	21 983	8 087	10 219	9 898
Pension annuelle moyenne (principal et accessoires en €)	23 261	22 565	8 345	10 731	10 372

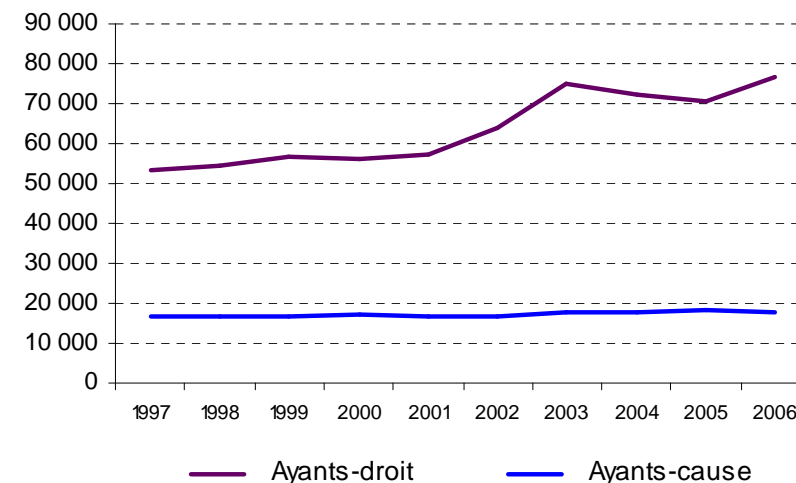
Source : MBCpFp, Service des pensions, base des pensions 2006

Champ : (1) Pensions civiles de retraite entrées en paiement en 2006 hors pensions cristallisées et hors pensions temporaires d'orphelins

(2) idem hors pensions principales d'orphelins

(3) taux de liquidation de 75 % et plus, sans tenir compte de la surcote ni de la décote, ni des pensions portées au minimum garanti

G10. Evolution des effectifs de pensions civiles entrées en paiement



13. Effectifs et caractéristiques moyennes des pensions militaires entrées en paiement en 2006

	Pensions militaires				
	Ayants droit		Ayants cause		
	Départs pour ancienneté	Tous	Décès en activité	Décès en retraite	Tous
Effectifs (1)	8 797	9 527	237	6 674	6 911
Part d'hommes	93,2%	92,3%	4,2%	0,7%	0,9%
Part d'orphelins	-	-	9,7%	1,5%	1,8%
Part de départs pour invalidité	-	7,7%	-	-	-
Indicateurs (2)					
Age moyen à la radiation des cadres	45,22	43,85	-	-	-
Age moyen de première mise en paiement	45,31	43,94	42,81	72,82	71,87
Durée moyenne de services acquis (en trimestres)	101,8	96,0	93,3	95,1	95,1
Durée moyenne de bonifications acquises (en trimestres)	36,6	34,4	26,3	46,5	45,9
Durée moyenne d'assurance (en trimestres)	139,1	131,0			
Part des pensions portées au minimum garanti	25,4%	30,3%			
Part des pensions au taux plein (3)	45,4%	42,1%			
Taux moyen de liquidation	65,1	61,4	27,0	32,1	31,9
Indice moyen	482	469	503	480	480
Pension annuelle moyenne (principal en €)	18 022	16 921	8 210	8 849	8 829
Pension annuelle moyenne (principal et accessoires en €)	18 483	17 350	8 406	9 328	9 299

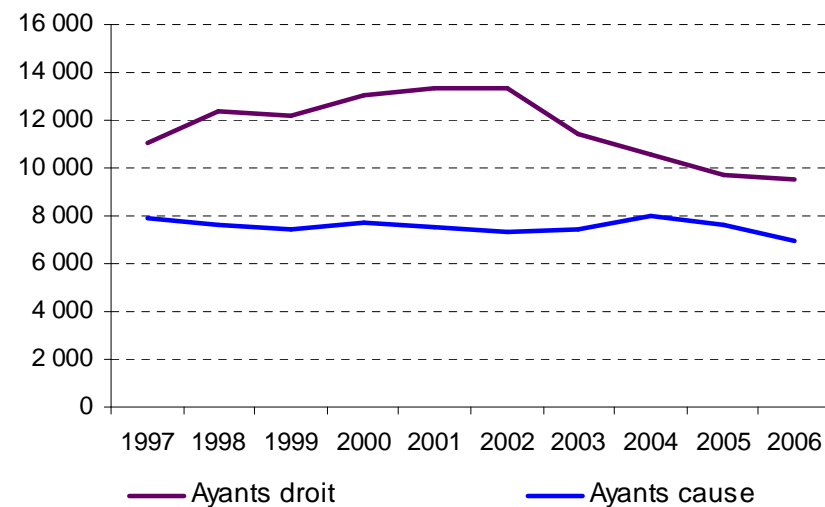
Source : MBCpFp, Service des pensions, base des pensions 2006

Champ : (1) Pensions militaires de retraite entrées en paiement en 2006 hors pensions cristallisées, pensions temporaires d'orphelins et soldes de réserve

(2) idem hors pensions principales d'orphelins

(3) taux de liquidation de 75 % et plus, sans tenir compte de la surcote ni de la décote, ni des pensions portées au minimum garanti

G11. Evolution des effectifs de pensions militaires entrées en paiement



14. Répartitions des pensions civiles et militaires entrées en paiement en 2006

	Pensions civiles				Pensions militaires			
		Hommes	Femmes	Ensemble		Hommes	Femmes	Ensemble
Actifs/sédentaires	Part d'actifs	39%	23%	31%				
	Part de sédentaires	61%	77%	69%				
	Ensemble	100%	100%	100%				
Motif de liquidation	Ancienneté	92%	78%	85%	Ancienneté	93%	82%	92%
	Invalidité	6%	7%	6%	Invalidité	7%	18%	8%
	Motifs familiaux	2%	15%	9%	Motifs familiaux	0%	0%	0%
	Ensemble	100%	100%	100%	Ensemble	100%	100%	100%
Catégorie statutaire	A	42%	50%	46%	Officiers généraux	0%*	0%*	0%*
	B	8%	11%	10%	Officiers supérieurs	9%	4%	8%
	C	14%	22%	18%	Officiers subalternes	5%	3%	5%
	Hors catégorie (police, pénitencier,...)	12%	1%	6%	Sous-officiers	69%	62%	68%
	Indéterminé (La Poste, ..)	24%	15%	20%	Caporaux et soldats	17%	21%	17%
	Ensemble	100%	100%	100%	Non classés (1)	0%	10%	1%
					Ensemble	100%	100%	100%
Mode de calcul de la pension	Normal	91%	85%	88%	Normal	71%	58%	70%
	Minimum garanti	9%	14%	12%	Minimum garanti	29%	42%	30%
	Invalidité (L30)	0%	0%	0%	Invalidité (L35)	0%	0%	0%
	Ensemble	100%	100%	100%	Ensemble	100	100	100

(1) Militaires infirmiers et techniciens des hôpitaux des armées (M.I.T.H.A.)

Source : MBCpFp, Service des pensions, base des pensions 2006

Champ : Pensions civiles et militaires de retraite ayants droit, entrées en paiement en 2006, hors pensions cristallisées, pensions temporaires d'orphelins et soldes de réserve

* Pas d'officiers généraux en 2006 car ils sont issus des soldes de réserve

15. Répartition des pensions civiles entrées en paiement en 2006 par administration

Administration	Hommes	Femmes	Ensemble
AFFAIRES ETRANGERES	87	106	193
AFFAIRES SOCIALES, TRAVAIL ET INTEGRATION	243	455	698
AGRICULTURE	676	533	1 209
ANCIENS COMBATTANTS	8	24	32
AVIATION CIVILE ET METEO FRANCE	223	56	279
CULTURE	146	98	244
DEFENSE CIVILS	519	742	1 261
DOM - TOM	6	7	13
ECONOMIE ET FINANCES	2 510	3 902	6 412
EDUCATION NATIONALE	14 583	25 336	39 919
EQUIPEMENT, LOGEMENT ET TRANSPORT	2 374	861	3 235
FRANCE TELECOM	2 928	2 628	5 556
INRA	158	123	281
INTERIEUR	4 248	1 033	5 281
JUSTICE	833	614	1 447
LA POSTE	5 896	3 641	9 537
PREMIER MINISTRE	11	27	38
POSTE ET TELECOMMUNICATIONS, SERVICES CENTRAUX	21	7	28
RECHERCHE	592	492	1 084
TRANSPORT - MER	16	12	28
Ensemble	36 078	40 697	76 775

Source : MBCpFp, Service des pensions, base des pensions 2006

Champ : Pensions civiles de retraite entrées en paiement en 2006 hors pensions cristallisées et hors pensions temporaires d'orphelins

16. Pensionnés décédés en 2005

		Pensions civiles		Pensions militaires	
		Effectif	Durée moyenne de perception de la pension	Effectif	Durée moyenne de perception de la pension
Ayants droit	Hommes	16 249	20,9	9 346	34,9
	Femmes	11 149	24,4	192	30,4
	Ensemble	27 398	22,2	9 538	34,8
Ayants cause	Hommes	1 701	8,4	20	ns
	Femmes	10 130	18,9	6 741	21,7
	Ensemble	11 831	17,3	6 761	21,7

Source : MBCpFp, Service des pensions, bases des pensions 2005 et 2006

Champ : Pensions dont le titulaire est décédé en 2005

ns : non significatif

17. Allocations temporaires d'invalidité entrées en paiement en 2006

	Hommes	Femmes	Ensemble
Effectif	883	669	1 552
Taux moyen d'ATI	14,80	12,96	14,03
ATI annuelle moyenne	1 810	1 581	1 711

Source : MBCpFp, Service des pensions, base des ATI 2006

Champ : Allocations temporaires d'invalidité concédées en 2006

18. Pensions militaires d'invalidité et des victimes de guerre entrées en paiement en 2006

	Invalides	Conjoints survivants et orphelins	Ascendants	Ensemble
Effectif	1 363	2 975	65	4 403
Pension annuelle moyenne	2 277	5 744	2 122	4 617

Source : MBCpFp, Service des pensions, base des pensions militaires d'invalidité et des victimes de guerre 2006

Champ : Pensions militaires d'invalidité et des victimes de guerre concédées en 2006

Pour en savoir plus :

Recueils statistiques 2006 et 2007 des pensions de l'Etat
A paraître prochainement sur www.pensions.bercy.gouv.fr

Etudes et documents en ligne sur www.pensions.bercy.gouv.fr

SERVICE DES PENSIONS
10 boulevard Gaston-Doumergue
44964 Nantes Cedex 9
☎ 02 40 08 80 40
pensions@sp.finances.gouv.fr

Dernière mise à jour : Décembre 2008