

Chiffres-Clés 2007 des retraites de l'Etat (données définitives)

BILAN FINANCIER DES RÉGIMES

Pensions civiles et militaires et allocations temporaires d'invalidité - section 1 du Compte d'affectation spéciale Pensions (programme 741)

1. Dépenses du programme 741 en 2007

Dépenses (en millions €)	Exécution 2007
Pensions civiles	31 171
Pensions militaires	8 523
Allocations temporaires d'invalidité	137
Complément de pension financé par le FSV	1
Transferts de compensation	1 729
Transferts à la CNAV et à l'IRCANTEC	180
Divers	58
Total des dépenses	41 799

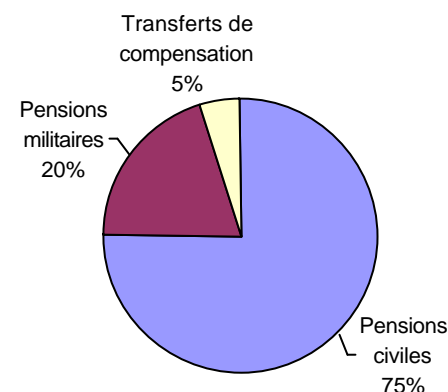
Source : restitution INDIA au 31/12/2007

2. Recettes du programme 741 en 2007

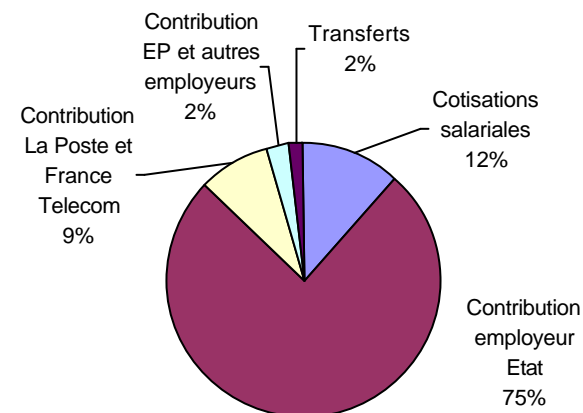
Recettes (en millions €)	Exécution 2007
Cotisations salariales	4 749
Contribution employeur Etat	30 780
Contribution employeur La Poste et France Télécom	3 488
Contribution employeur Etablissements publics et autres Employeurs de fonctionnaires	993
Transferts au titre des validations de services auxiliaires	267
Autres transferts	715
Total des recettes	40 992

Source : restitution INDIA au 31/12/2007

G1. Répartition des dépenses du programme 741



G2. Répartition des recettes du programme 741



Pensions militaires d'invalidité et des victimes de guerre et autres pensions - section 3 du Compte d'affectation spéciale Pensions (programme 743)

3. Dépenses du programme 743 en 2007

Dépenses (en millions €)	Exécution 2007
Reconnaissance de la Nation - Retraite du combattant	745
Reconnaissance de la Nation - Légion d'honneur et médaille militaire	1
Réparation	2 036
Pensions d'Alsace-Lorraine	14
Allocations de reconnaissance des anciens supplétifs	126
Pensions des anciens agents du chemin de fer franco-éthiopien	0,1
Pensions des sapeurs pompiers et anciens agents de la défense passive victimes d'accidents	12
Pensions de l'ORTF	1
Total des dépenses	2 935

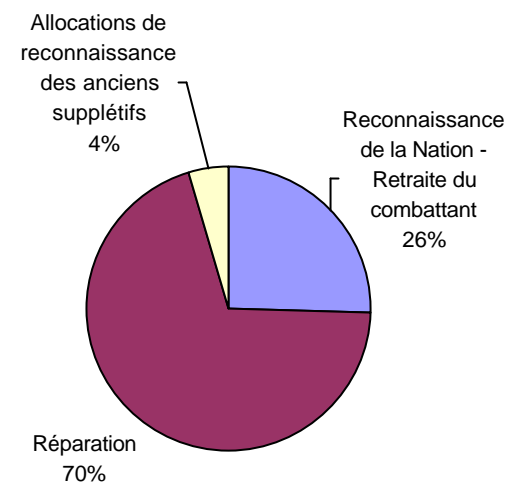
Source : restitution INDIA au 31/12/2007

4. Recettes du programme 743 en 2007

Recettes (en millions €)	Exécution 2007
Subvention d'équilibre	2 963

Source : restitution INDIA au 31/12/2007

G3. Répartition des dépenses du programme 743



INFORMATIONS SUR LES PENSIONS EN PAIEMENT

5. Effectifs de pensions civiles de retraite en paiement au 31/12/2007

Motif d'attribution de la pension		Pensions Civiles			
		Hommes	Femmes	Orphelins	Ensemble
Ayants droit	Ancienneté	542 327	634 628	-	1 176 955
	Invalidité	38 681	64 766	-	103 447
	Ensemble	581 008	699 394	-	1 280 402
Ayants cause	Décès en activité	10 725	69 120	5 941	85 786
	Décès en retraite	24 453	179 427	3 314	207 194
	Ensemble	35 178	248 547	9 255	292 980

Source : DGFIP, Service des retraites de l'Etat, base des pensions 2007

Champ : Pensions civiles de retraite en paiement au 31/12/2007, y compris pensions cristallisées et hors pensions temporaires d'orphelins

6. Effectifs de pensions militaires de retraite en paiement au 31/12/2007

Motif d'attribution de la pension (1)		Pensions Militaires			
		Hommes	Femmes	Orphelins	Ensemble
Ayants droit	Ancienneté	326 287	18 740	-	345 027
	Invalidité	25 376	1 560	-	26 936
	Soldes de réserve	6 300	11	-	6 311
	Ensemble	357 963	20 311	-	378 274
Ayants cause	Décès en activité	70	19 204	684	19 958
	Décès en retraite	481	159 146	1 935	161 562
	Ensemble	551	178 350	2 619	181 520 (2)

(1) Suite à une correction, près de 20000 pensions militaires d'ayants-droit et 10000 pensions d'ayants-cause ont été reclassées en invalidité

(2) non comprises 828 pensions d'ayants cause cristallisées sans montant

Source : DGFIP, Service des retraites de l'Etat, base des pensions 2007

Champ : Pensions militaires de retraite en paiement au 31/12/2007, y compris pensions cristallisées et soldes de réserve, et hors pensions temporaires d'orphelins

G4. Evolution des effectifs de pensions civiles et militaires en paiement



7. Caractéristiques des pensions civiles et militaires de retraite en paiement au 31/12/2007

	Pensions Civiles		Pensions Militaires	
	Ayants droit	Ayants cause	Ayants droit	Ayants cause (3)
Effectifs (1)	1 280 402	292 980	378 274	181 520
dont cristallisés	52	1 493	20 122	26 428
dont soldes de réserve	-	-	6 311	-
part d'hommes	45%	12%	95%	ns
part d'orphelins (pensions principales)	-	3%	-	1%
part de pensions pour invalidité	8%	-	7%	-
Indicateurs (2)				
âge moyen	68,9	76,1	63,0	77,4
âge moyen de première mise en paiement	57,5	63,3	43,8	61,3
durée moyenne de services acquis (en trimestres)	129,7	-	95,5	-
taux de liquidation moyen	67,5	31,7	64,8	31,6
indice moyen	545	512	483	461
pension annuelle moyenne (principal, en €)	21 538	9 629	18 699	8 617
pension annuelle moyenne (principal et accessoires, en €)	22 389	10 206	19 541	9 076

Source : DGFIP, Service des retraites de l'Etat, base des pensions 2007

Champ : (1) Pensions civiles et militaires de retraite en paiement au 31/12/2007, y compris pensions cristallisées et soldes de réserve et hors pensions temporaires d'orphelins

(2) idem hors pensions cristallisées et pensions principales d'orphelins

(3) non comprises 828 pensions d'ayants cause cristallisées sans montant

ns : non significatif

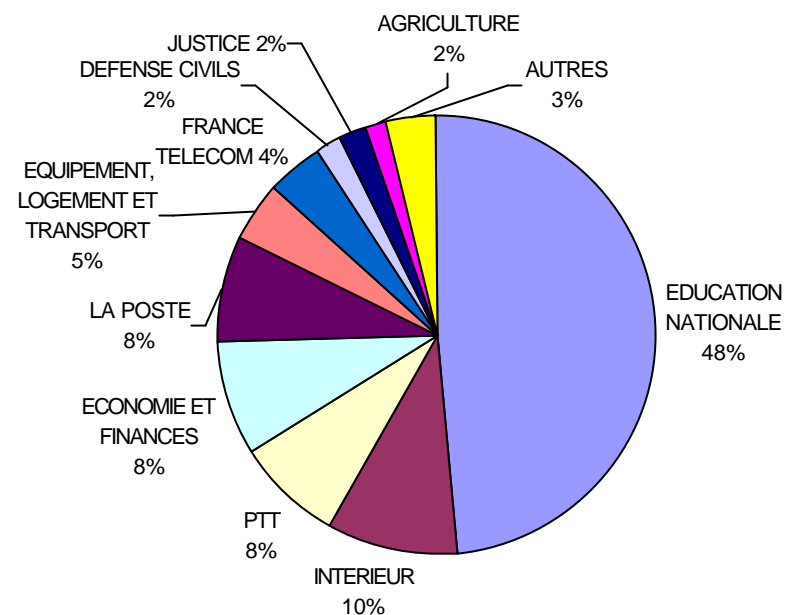
8. Répartition des pensions civiles en paiement par administration d'origine

Administration	Ayants droit	Ayants cause
AFFAIRES ETRANGERES	3 002	1 196
AFFAIRES SOCIALES, TRAVAIL ET INTEGRATION	12 943	3 481
AGRICULTURE	17 954	6 745
ANCIENS COMBATTANTS	3 138	1 257
AVIATION CIVILE ET METEO FRANCE	4 721	2 300
CULTURE	3 339	1 181
DEFENSE CIVILS	23 494	6 463
DOM - TOM	329	146
ECONOMIE ET FINANCES	101 186	30 905
EDUCATION NATIONALE	666 616	95 313
EQUIPEMENT, LOGEMENT ET TRANSPORT	49 127	22 949
FRANCE TELECOM	59 560	5 870
INRA	2 972	443
INTERIEUR	104 747	45 622
JUSTICE	21 795	8 141
LA POSTE	113 096	10 875
PREMIER MINISTRE	840	673
PTT	77 578	47 286
RECHERCHE	13 131	1 633
TRANSPORT - MER	834	501
Total	1 280 402	292 980

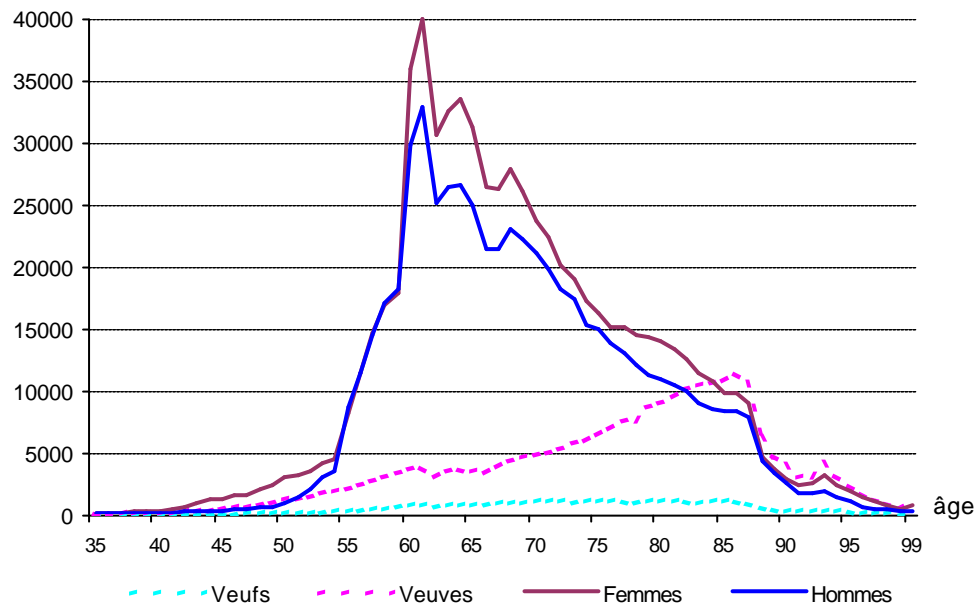
Source : DGFIP, Service des retraites de l'Etat, base des pensions 2007

Champ : Pensions civiles de retraite en paiement au 31/12/2007, y compris pensions cristallisées et hors pensions temporaires d'orphelins

G5. Répartition des pensions civiles en paiement par administration d'origine



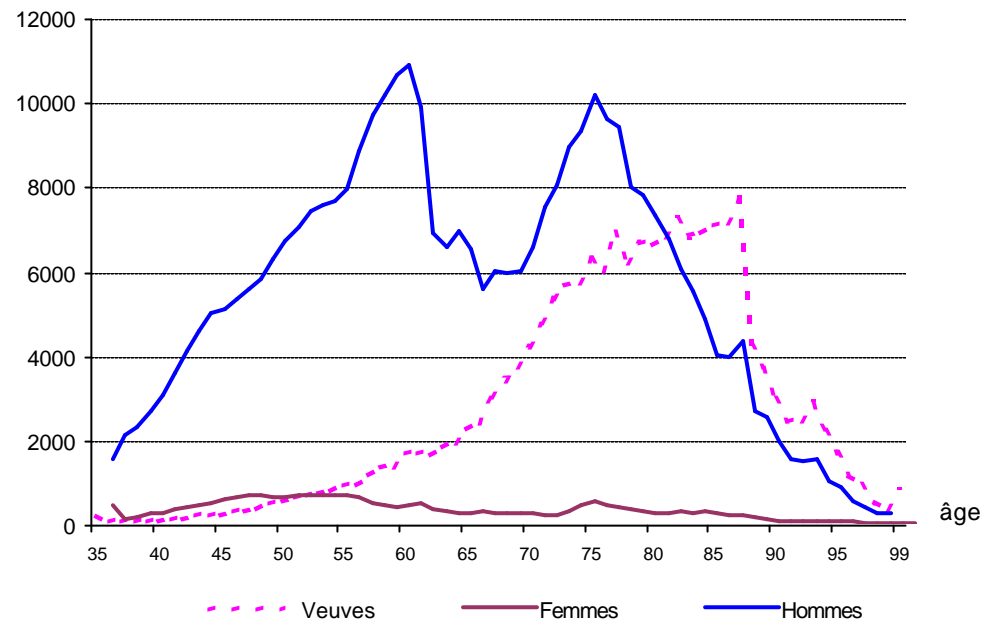
G6. Répartition des pensions civiles en paiement par âge au 31/12/2007



Source : DGFIP, Service des retraites de l'Etat, base des pensions 2007

Champ : Pensions civiles et militaires de retraite en paiement au 31/12/2007, hors pensions d'orphelins

G7. Répartition des pensions militaires en paiement par âge au 31/12/2007



9. Allocations temporaires d'invalidité en paiement au 31/12/2007

	Hommes	Femmes	Ensemble
Effectif	40 336	22 581	62 917
Taux moyen d'ATI	17,83	15,68	17,06
ATI annuelle moyenne (en €)	2 187	1 925	2 093

Source : DGFIP, Service des retraites de l'Etat, base des ATI 2007

Champ : Allocations temporaires d'invalidité en paiement au 31/12/2007

10. Pensions militaires d'invalidité et des victimes de guerre en paiement au 31/12/2007

	Invalides	Conjoints survivants et orphelins	Ascendants	Ensemble
Effectif	249 372	108 963	5 817	364 152
Pension annuelle moyenne	4 523	6 440	2 807	5 069

Source : DGFIP, Service des retraites de l'Etat, base des pensions militaires d'invalidité et des victimes de guerre 2007 - Montants bruts exprimés en année pleine

Champ : Pensions militaires d'invalidité et des victimes de guerre en paiement au 31/12/2007

INFORMATIONS SUR LES COTISANTS

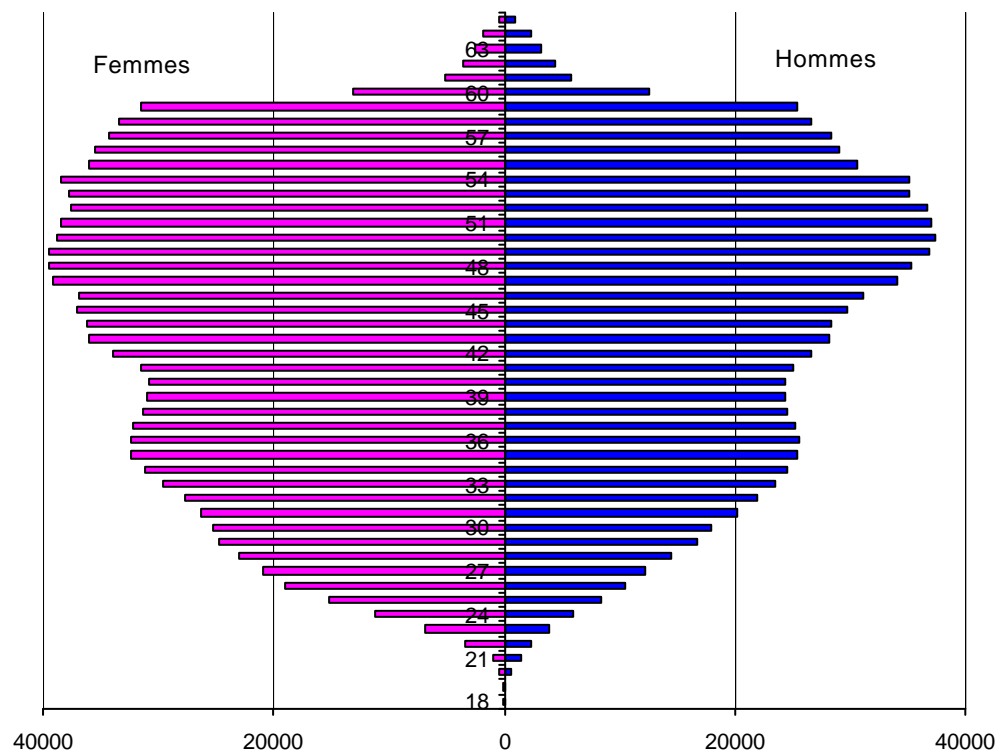
11. Effectifs de cotisants et rapport démographique pondéré

	Effectifs de cotisants	Rapport démographique pondéré 2006
civils	2 120 000	1,5
militaires	350 000	0,7

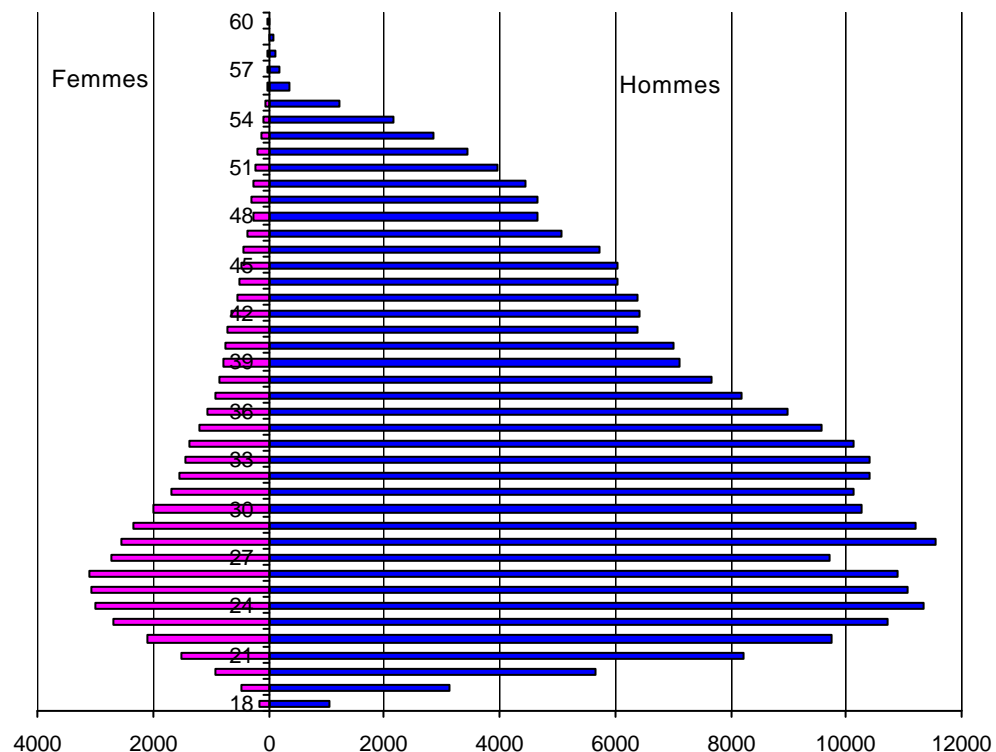
Source : Calculs Service des retraites de l'Etat à partir de INSEE, Fichier de paie au 31/12/2006 et France Télécom

Note : le rapport démographique pondéré est le ratio de l'effectif de cotisants sur l'effectif de retraités en comptant un demi pour les ayants-cause

G8. Structure par âge des cotisants civils au 31/12/2006



G9. Structure par âge des cotisants militaires au 31/12/2006



INFORMATIONS SUR LES PENSIONS ENTRÉES EN PAIEMENT OU RADIÉES

12. Effectifs et caractéristiques moyennes des pensions civiles entrées en paiement en 2007

	Pensions Civiles					
	Ayants droit		Ayants cause			
	Départs pour ancienneté	Tous	Décès en activité	Décès en retraite	Tous	Dont Pensions principales d'orphelins
Effectifs (1)	69 052	81 287	2 985	14 965	17 950	641
Part d'hommes	50,3%	45,4%	30,6%	20,6%	22,3%	
Part d'orphelins	-	-	15,7%	1,1%	3,6%	
Part de départs pour invalidité	-	5,8%	-	-	-	
Effectif de carrières longues	1 876	1 876	-	-	-	
Effectif de départs anticipés pour motifs familiaux		7 493				
Indicateurs (2)						
Age moyen à la radiation des cadres	59,19	58,46	-	-	-	
Age moyen de première mise en paiement	59,39	58,63	52,36	74,00	70,86	17,11
Durée moyenne de services acquis (en trimestres)	138,0	133,9	107,0	132,5	128,8	95,0
Durée moyenne de bonifications acquises (en trimestres)	6,1	6,5	4,8	11,1	10,2	6,9
Durée moyenne d'assurance tous régimes (en trimestres)	163,1	159,7				
Part des pensions portées au minimum garanti	8,4%	10,7%				
Part des pensions au taux plein (3)	32,5%	30,2%				
Part des pensions avec surcote		33%				
Bénéfice mensuel moyen de la surcote (en €)		85 €				
Part des pensions avec décote		14%				
Perte mensuelle moyenne liée à la décote (en €)		-19 €				
Taux moyen de liquidation	69,1	67,5	25,2	33,3	32,1	16,1
Indice moyen	607	593	522	537	535	482
Pension annuelle moyenne (principal en €)	23 450	22 548	8 109	10 438	10 100	5 075
Pension annuelle moyenne (principal et accessoires en €)	23 907	23 143	8 385	10 945	10 573	6 652

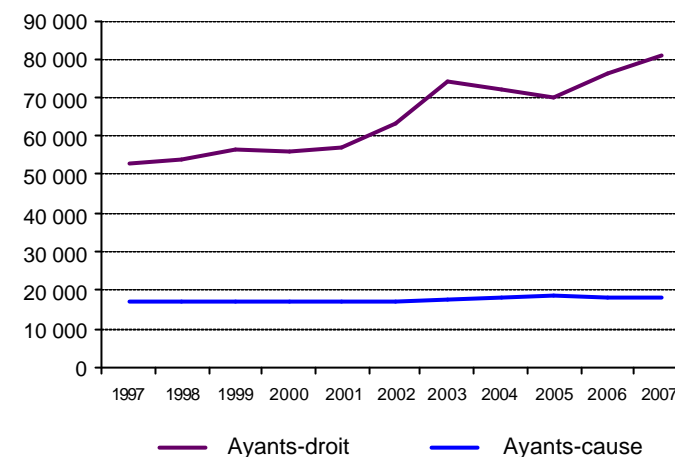
Source : DGFIP, Service des retraites de l'Etat, base des pensions 2007

Champ : (1) Pensions civiles de retraite entrées en paiement en 2007 hors pensions cristallisées et hors pensions temporaires d'orphelins

(2) idem hors pensions principales d'orphelins, sauf dans la dernière colonne

(3) taux de liquidation de 75 % et plus, sans tenir compte de la surcote ni de la décote, ni des pensions portées au minimum garanti

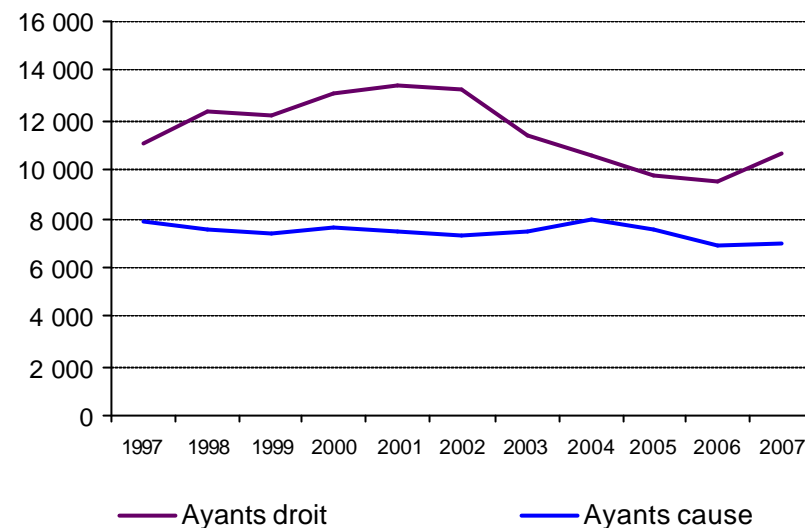
G10. Evolution des effectifs de pensions civiles entrées en paiement



13. Effectifs et caractéristiques moyennes des pensions militaires entrées en paiement en 2007

G11. Evolution des effectifs de pensions militaires entrées en paiement

	Pensions militaires					
	Ayants droit			Ayants cause		
	Départs pour ancienneté	Tous	Tous hors soldes de réserve (4)	Décès en activité	Décès en retraite	Tous
Effectifs (1)	9 674	10 832	10 655	224	6 808	7 032
Dont soldes de réserves		177	-			
Part d'hommes	93,0%	91,7%	91,6%	5,4%	1,1%	1,3%
Part d'orphelins	-	-		11,6%	1,6%	1,9%
Part de départs pour invalidité	-	10,7%	10,9%	-	-	-
Indicateurs (2)						
Age moyen à la radiation des cadres	45,69	43,68	43,44	-	-	-
Age moyen de première mise en paiement	45,77	43,76	43,52	42,35	73,10	72,21
Durée moyenne de services acquis (en trimestres)	103,7	95,3	94,4	93,1	96,1	96,1
Durée moyenne de bonifications acquises (en trimestres)	37,0	33,8	34,2	28,3	46,4	45,9
Durée moyenne d'assurance tous régimes (en trimestres)	140,9	129,2	129,2			
Part des pensions portées au minimum garanti	22,6%	30,1%	30,6%			
Part des pensions au taux plein (3)	48,1%	43,1%	42,2%			
Taux moyen de liquidation	65,7	60,3	60,0	27,5	32,2	32,1
Indice moyen	499	477	466	497	483	484
Pension annuelle moyenne (principal en €)	18 978	17 309	16 741	8 291	9 100	9 077
Pension annuelle moyenne (principal et accessoires en €)	19 518	17 794	17 163	8 428	9 613	9 579



Source : DGFIP, Service des retraites de l'Etat, base des pensions 2007

Champ : (1) Pensions militaires de retraite entrées en paiement en 2007 hors pensions cristallisées et hors pensions temporaires d'orphelins

(2) idem hors pensions principales d'orphelins (135 pensions)

(3) taux de liquidation de 75 % et plus, sans tenir compte de la surcote ni de la décote, ni des pensions portées au minimum garanti

(4) Pour permettre la comparaison avec les chiffres-clés 2006 qui ne comportaient pas les soldes de réserve

14. Répartitions des pensions civiles et militaires entrées en paiement en 2007

	Pensions civiles				Pensions militaires			
		Hommes	Femmes	Ensemble		Hommes	Femmes	Ensemble
Actifs/sédentaires	Part d'actifs	39%	21%	30%				
	Part de sédentaires	61%	79%	70%				
	Ensemble	100%	100%	100%				
Motif de liquidation	Ancienneté	94%	77%	85%	Ancienneté	91%	76%	89%
	Invalidité	6%	6%	6%	Invalidité	9%	24%	11%
	Motifs familiaux	-	17%	9%	Motifs familiaux	-	-	-
	Ensemble	100%	100%	100%	Ensemble	100%	100%	100%
Catégorie statutaire	A	44%	51%	48%	Officiers généraux	1%	-	1%
	B	7%	11%	9%	Officiers supérieurs	9%	6%	9%
	C	11%	21%	17%	Officiers subalternes	5%	3%	4%
	Hors catégorie (police, pénitentiaire,...)	13%	1%	6%	Sous-officiers	66%	67%	66%
	Indéterminé (La Poste, France Telecom ...)	25%	16%	20%	Caporaux et soldats	19%	24%	20%
	Ensemble	100%	100%	100%	Ensemble	100%	100%	100%
Mode de calcul de la pension	Normal	92%	87%	89%	Normal	71%	59%	70%
	Minimum garanti	8%	13%	11%	Minimum garanti	29%	41%	30%
	Invalidité (L30)	-	-	-	Invalidité (L35)	-	-	-
	Ensemble	100%	100%	100%	Ensemble	100%	100%	100%

Source : DGFIP, Service des retraites de l'Etat, base des pensions 2007

Champ : Pensions civiles et militaires de retraite, ayants droit, entrées en paiement en 2007, hors pensions cristallisées et hors pensions temporaires d'orphelins

15. Répartition des pensions civiles entrées en paiement en 2007 par administration

Administration	Hommes	Femmes	Ensemble
AFFAIRES ETRANGERES	86	136	222
AFFAIRES SOCIALES, TRAVAIL ET INTEGRATION	241	496	737
AGRICULTURE	712	621	1 333
ANCIENS COMBATTANTS	10	17	27
AVIATION CIVILE ET METEO FRANCE	195	74	269
CULTURE	159	154	313
DEFENSE CIVILS	451	802	1 253
DOM - TOM	4	11	15
ECONOMIE ET FINANCES	2 685	4 301	6 986
EDUCATION NATIONALE	14 578	27 017	41 595
EQUIPEMENT, LOGEMENT ET TRANSPORT	2 459	906	3 365
FRANCE TELECOM	3 111	3 131	6 242
INRA	144	111	255
INTERIEUR	4 503	1 118	5 621
JUSTICE	934	728	1 662
LA POSTE	5 949	4 168	10 117
PREMIER MINISTRE	9	27	36
POSTE ET TELECOMMUNICATIONS, SERVICES CENTRAUX	28	6	34
RECHERCHE	605	587	1 192
TRANSPORT - MER	7	6	13
Ensemble	36 870	44 417	81 287

Source : DGFIP, Service des retraites de l'Etat, base des pensions 2007

Champ : Pensions civiles de retraite entrées en paiement en 2007 hors pensions cristallisées et hors pensions temporaires d'orphelins

16. Pensionnés décédés en 2007

		Pensions civiles			Pensions militaires		
		Effectif	Durée moyenne de perception de la pension	âge moyen au décès	Effectif	Durée moyenne de perception de la pension	âge moyen au décès
Ayants droit	Hommes	16 508	21,0	79,6	8 903	35,3	79,5
	Femmes	11 685	24,6	82,8	226	31,4	79,9
	Ensemble	28 193	22,5	80,9	9 129	35,2	79,5
Ayants cause	Hommes	1 988	8,9	84,5	26	ns	ns
	Femmes	11 280	18,9	87,8	7 387	21,5	87,6
	Ensemble	13 268	17,4	87,3	7 413	21,5	87,6

Source : DGFIP, Service des retraites de l'Etat, base des pensions 2007

Champ : Pensions dont le titulaire est décédé en 2007

ns : non significatif

17. Allocations temporaires d'invalidité entrées en paiement en 2007

	Hommes	Femmes	Ensemble
Effectif	871	657	1 528
Taux moyen d'ATI	15,15	13,24	14,33
ATI annuelle moyenne	1 887	1 655	1 788

Source : DGFIP, Service des retraites de l'Etat, base des ATI 2007

Champ : Allocations temporaires d'invalidité concédées en 2007

18. Pensions militaires d'invalidité et des victimes de guerre entrées en paiement en 2007

	Invalides	Conjoints survivants et orphelins	Ascendants	Ensemble
Effectif	1 502	2 843	53	4 398
Pension annuelle moyenne	2 164	6 157	2 333	4 747

Source : DGFIP, Service des retraites de l'Etat, base des pensions militaires d'invalidité et des victimes de guerre 2007

Champ : Pensions militaires d'invalidité et des victimes de guerre concédées en 2007

Pour en savoir plus :

Recueil statistique 2007 des retraites de l'Etat
A paraître prochainement sur www.pensions.bercy.gouv.fr

Etudes et documents en ligne sur www.pensions.bercy.gouv.fr

SERVICE DES RETRAITES DE L'ETAT

10 boulevard Gaston-Doumergue
44964 Nantes Cedex 9

? 02 40 08 80 40

pensions@sp.finances.gouv.fr

Dernière mise à jour : Octobre 2009