

Chiffres-Clés 2009 des retraites de l'État

(données définitives)

BILAN FINANCIER DES REGIMES

Pensions civiles et militaires et allocations temporaires d'invalidité - section 1 du Compte d'affectation spéciale Pensions (programme 741)

1. Dépenses du programme 741 en 2009

Dépenses (en millions €)	Exécution 2009
Pensions civiles	34 577
Pensions militaires	8 798
Allocations temporaires d'invalidité	140
Complément de pension financé par le FSV	1
Transferts de compensation	1 125
Transferts à la CNAV et à l'IRCANTEC	292
Divers	4
Total des dépenses	44 937

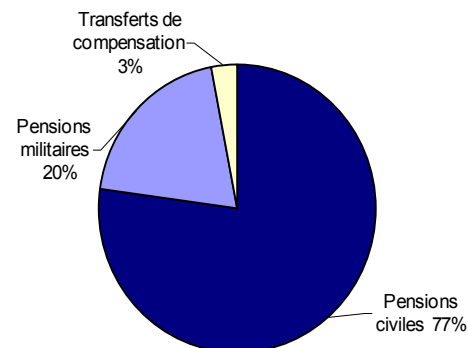
Source : restitution INDIA au 31/12/2009

2. Recettes du programme 741 en 2009

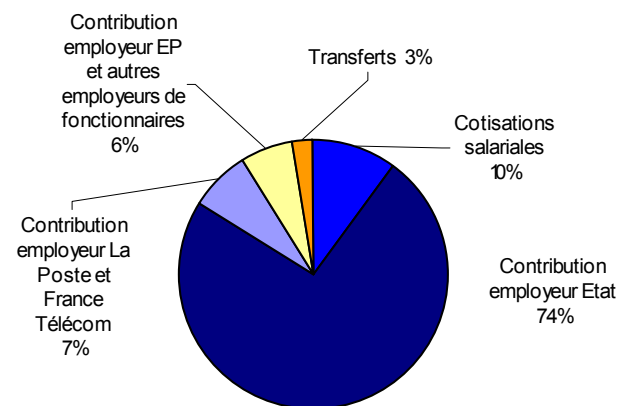
Recettes (en millions €)	Exécution 2009
Cotisations salariales	4 708
Contribution employeur Etat	33 245
Contribution employeur La Poste et France Télécom	3 307
Contribution employeur Etablissements publics et autres employeurs de fonctionnaires	2 879
Transferts au titre des validations de services auxiliaires	282
Autres transferts	847
Total des recettes	45 268

Source : restitution INDIA au 31/12/2009

G1. Répartition des dépenses du programme 741



G2. Répartition des recettes du programme 741



Pensions militaires d'invalidité et des victimes de guerre et autres pensions - section 3 du Compte d'affectation spéciale Pensions (programme 743)

3. Dépenses du programme 743 en 2009

Dépenses (en millions €)	Exécution 2009
Reconnaissance de la Nation - Retraite du combattant	777
Reconnaissance de la Nation - Légion d'honneur et médaille militaire	1
Réparation	1 856
Pensions d'Alsace-Lorraine	15
Allocations de reconnaissance des anciens supplétifs	19
Pensions des anciens agents du chemin de fer franco-éthiopien	0,1
Pensions des sapeurs pompiers et anciens agents de la défense passive victimes d'accidents	12
Pensions de l'ORTF	1
Total des dépenses	2 681

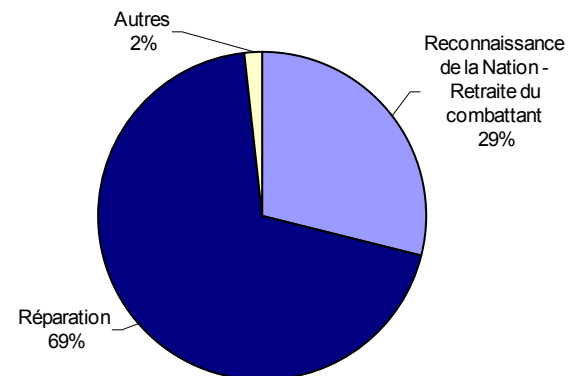
Source : restitution INDIA au 31/12/2009

4. Recettes du programme 743 en 2009

Recettes (en millions €)	Exécution 2009
Subvention d'équilibre	2 678

Source : restitution INDIA au 31/12/2009

G3. Répartition des dépenses du programme 743



INFORMATIONS SUR LES PENSIONS EN PAIEMENT

5. Effectifs de pensions civiles de retraite en paiement au 31/12/2009

Motif d'attribution de la pension		Pensions civiles			
		Hommes	Femmes	Orphelins	Ensemble
Ayants droit	Ancienneté	577 485	688 782	-	1 266 267
	Invalidité	38 802	65 719	-	104 521
	Ensemble	616 287	754 501	-	1 370 788
Ayants cause	Décès en activité	11 655	66 951	5 188	83 794
	Décès en retraite	27 152	182 680	3 023	212 855
	Ensemble	38 807	249 631	8 211	296 649

Source : DGFIP, Service des retraites de l'État, base des pensions 2009 (base définitive)

Champ : Pensions civiles de retraite en paiement au 31/12/2009, y compris pensions cristallisées et hors pensions temporaires d'orphelins

6. Effectifs de pensions militaires de retraite en paiement au 31/12/2009

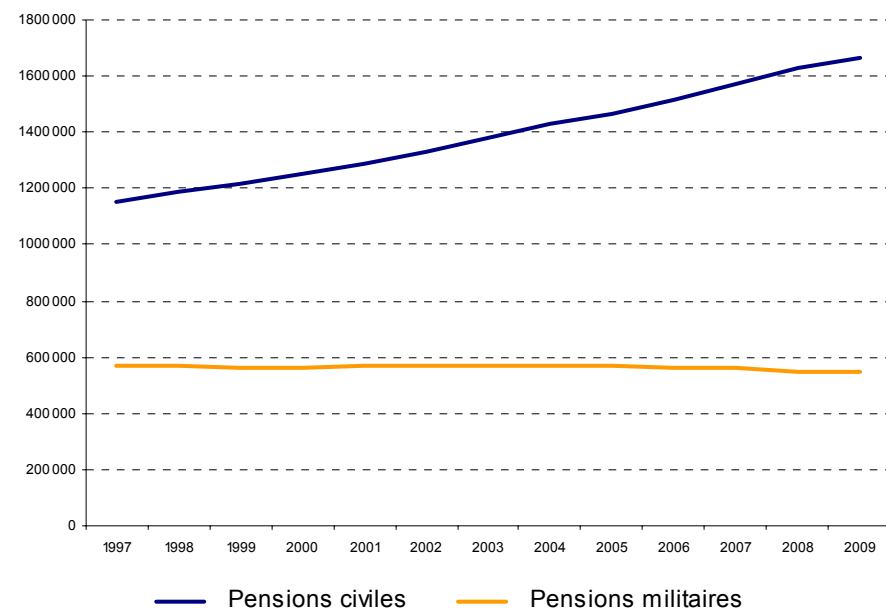
Motif d'attribution de la pension		Pensions Militaires			
		Hommes	Femmes	Orphelins	Ensemble
Ayants droit	Ancienneté	323 877	19 997	-	343 874
	Invalidité	23 038	1 850	-	24 888
	Soldes de réserve	6 226	15	-	6 241
	Ensemble	353 141	21 862	-	375 003
Ayants cause	Décès en activité	85	16 315	679	17 079
	Décès en retraite	558	153 550	1 787	155 895
	Ensemble	643	169 865	2 466	172 974

Source : DGFIP, Service des retraites de l'État, base des pensions 2009 (base définitive)

Champ : Pensions militaires de retraite en paiement au 31/12/2009, y compris pensions cristallisées et soldes de réserve, et hors pensions temporaires d'orphelins

G4. Évolution des effectifs de pensions civiles et militaires en paiement

ayants droit et ayants cause



7. Caractéristiques des pensions civiles et militaires de retraite en paiement au 31/12/2009

	Pensions Civiles		Pensions Militaires	
	Ayants droit	Ayants cause	Ayants droit	Ayants cause
Effectifs (1)	1 370 788	296 649	375 003	172 974
dont pensions cristallisées	20	329	10 627	19 867
dont soldes de réserve	-	-	6 241	-
part d'hommes	45%	13%	94%	ns
part d'orphelins (pensions principales)	-	3%	-	1%
part de pensions pour invalidité	8%	-	7%	-
Indicateurs (2)				
âge moyen	69,2	76,5	62,9	77,9
âge moyen de première mise en paiement	57,6	63,7	43,7	61,8
durée moyenne de services acquis (en trimestres)	130,2	-	95,6	-
taux de liquidation moyen	67,5	31,5	64,4	31,6
indice moyen	553	516	483	464
pension annuelle moyenne (principal, en €)	22 322	9 957	19 119	8 903
pension annuelle moyenne (principal et accessoires, en €)	23 176	10 545	19 967	9 383

Source : DGFIP, Service des retraites de l'État, base des pensions 2009 (base définitive)

Champ : (1) Pensions civiles et militaires de retraite en paiement au 31/12/2009, y compris pensions cristallisées et soldes de réserve et hors pensions temporaires d'orphelins

(2) idem hors pensions cristallisées et pensions principales d'orphelins

ns : non significatif

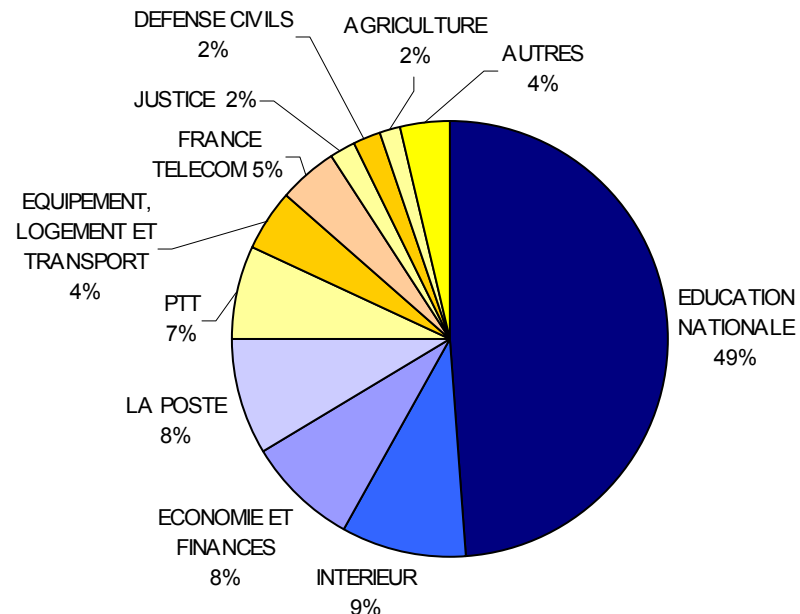
8. Répartition des pensions en paiement par administration d'origine

Administration	Ayants droit	Ayants cause
AFFAIRES ETRANGERES	3 278	1 174
AFFAIRES SOCIALES, TRAVAIL ET INTEGRATION	13 620	3 425
AGRICULTURE	19 464	6 715
ANCIENS COMBATTANTS	2 854	1 202
AVIATION CIVILE ET METEO FRANCE	5 017	2 359
CULTURE	3 733	1 202
DEFENSE CIVILS	24 682	6 284
DOM - TOM	312	145
ECONOMIE ET FINANCES	109 355	30 543
EDUCATION NATIONALE	716 212	99 547
EQUIPEMENT, LOGEMENT ET TRANSPORT	52 082	22 542
FRANCE TELECOM	70 279	6 919
INRA	3 453	512
INTERIEUR CIVILS	108 445	44 902
JUSTICE	24 063	8 151
LA POSTE	127 970	12 881
PREMIER MINISTRE	845	604
PTT	69 146	45 226
RECHERCHE	15 162	1 852
TRANSPORT - MER	816	464
Total civils	1 370 788	296 649
INTERIEUR GENDARMES	69 101	34 822
DEFENSE MILITAIRES	305 902	138 152
Total militaires	375 003	172 974

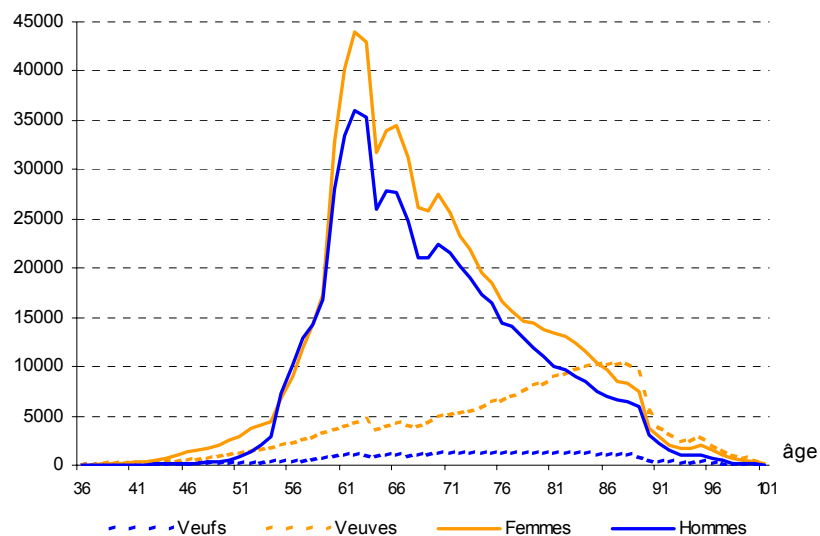
Source : DGFIP, Service des retraites de l'État, base des pensions 2009 (base définitive)

Champ : Pensions de retraite en paiement au 31/12/2009, y compris pensions cristallisées et hors pensions temporaires d'orphelins

G5. Répartition des pensions civiles en paiement par administration d'origine



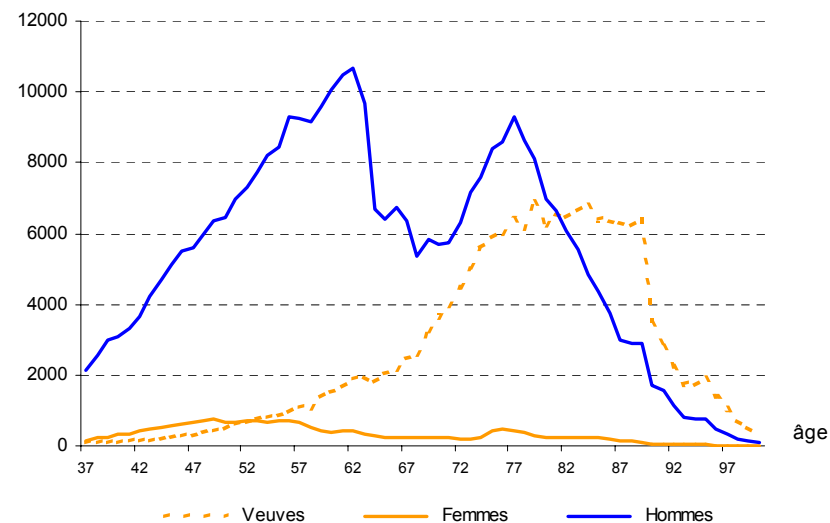
G6. Répartition des pensions civiles en paiement par âge au 31/12/2009



Source : DGFIP, Service des retraites de l'État, base des pensions 2009 (base définitive)

Champ : Pensions civiles et militaires de retraite en paiement au 31/12/2009, hors pensions d'orphelins

G7. Répartition des pensions militaires en paiement par âge au 31/12/2009



9. Allocations temporaires d'invalidité en paiement au 31/12/2009

	Hommes	Femmes	Ensemble
Effectif	39 884	22 856	62 740
Taux moyen d'ATI	17,69	15,49	16,89
ATI annuelle moyenne (en €)	2 248	1 970	2 147

Source : DGFIP, Service des retraites de l'État, base des ATI 2009

Champ : Allocations temporaires d'invalidité en paiement au 31/12/2009

10. Pensions militaires d'invalidité et des victimes de guerre en paiement au 31/12/2009

	Invalides	Conjoints survivants et orphelins	Ascendants	Ensemble
Effectif	231 079	99 970	5 223	336 272
Pension annuelle moyenne	4 473	6 586	2 860	5 076

Source : DGFIP, Service des retraites de l'État, base des pensions militaires d'invalidité et des victimes de guerre 2009 - Montants bruts exprimés en année pleine

Champ : Pensions militaires d'invalidité et des victimes de guerre en paiement au 31/12/2009

11. Effectifs de pensions en paiement au 31/12/2009 pour les autres régimes du programme 743

Régime	Effectif
Retraite du combattant (1)	1 387 412
Légion d'honneur et médaille militaire (1) (5)	161 316
Pensions d'Alsace Lorraine (1)	833
Allocations de reconnaissance des anciens supplétifs (2)	6 335
Pensions des anciens agents du chemin de fer franco-éthiopien (3)	18
Pensions des sapeurs-pompiers et anciens agents de la défense passive victimes d'accident (3)	1 873
ORTF - rentes accident du travail (1)	9
ORTF - allocations surcomplémentaires de retraite (4)	274

Sources : (1) DGFIP – Service des retraites de l'État (2) Mission Interministérielle aux Rapatriés

(3) Caisse des Dépôts (4) Association prévoyance collective

(5) hors pensions cristallisées

INFORMATIONS SUR LES COTISANTS

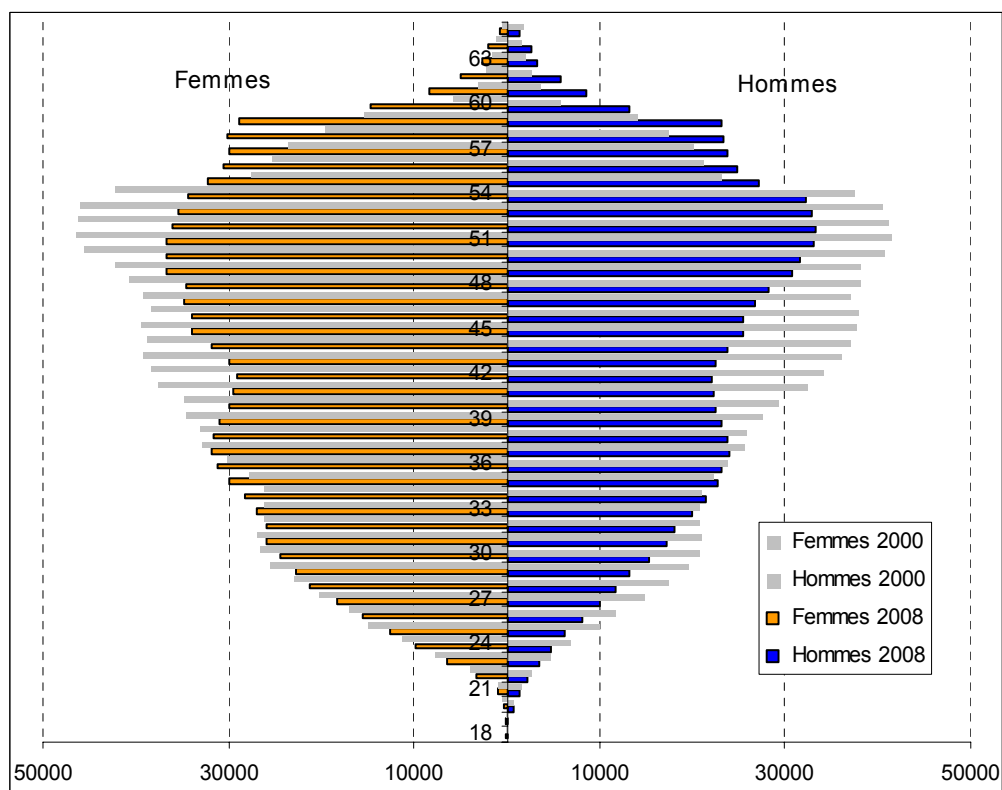
12. Effectifs de cotisants et rapport démographique pondéré

	Effectifs de cotisants	Rapport démographique pondéré 2008
civils	1 930 000	1,3
militaires	340 000	0,7

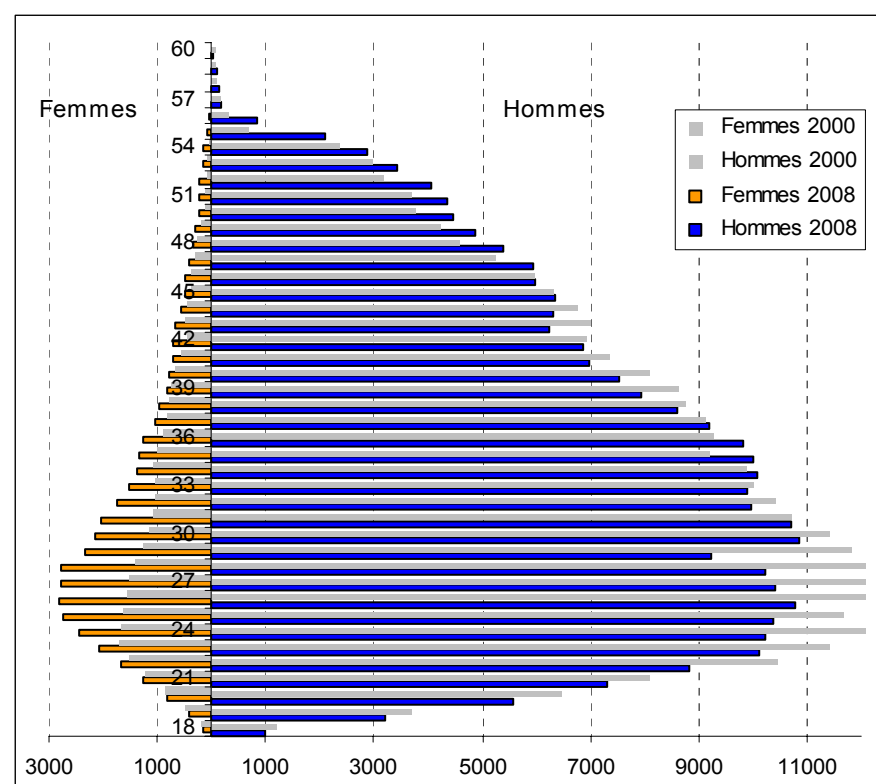
Source : Calculs Service des retraites de l'État à partir de INSEE, Fichier de paie au 31/12/2008 et France Télécom

Note : le rapport démographique pondéré est le ratio de l'effectif de cotisants sur l'effectif de retraités en comptant un demi pour les ayants cause

G8. Structure par âge des cotisants civils au 31/12/2008 (et au 31/12/2000)



G9. Structure par âge des cotisants militaires au 31/12/2008 (et au 31/12/2000)



INFORMATIONS SUR LES PENSIONS ENTREES EN PAIEMENT OU RADIEES

13. Effectifs et caractéristiques moyennes des pensions civiles entrées en paiement en 2009

	Pensions Civiles					
	Ayants droit		Ayants cause			
	Départs pour ancienneté	Tous	Décès en activité	Décès en retraite	Tous	Dont pensions principales d'orphelins
Effectifs (1)	58 033	68 167	2 361	15 671	18 032	455
Part d'hommes	51,3%	46,4%	32,4%	21,8%	23,2%	
Part d'orphelins	-	-	14,7%	0,7%	2,5%	
Part de départs pour invalidité	-	6,0%	-	-	-	
Effectif de carrières longues	914	914	-	-	-	
Effectif de départs anticipés pour motifs familiaux		6 069				
Indicateurs (2)						
Age moyen à la radiation des cadres	59,69	59,02	-	-	-	
Age moyen de première mise en paiement	59,88	59,20	53,12	74,72	72,24	16,19
Durée moyenne de services acquis (en trimestres)	140,4	136,2	109,6	133,0	130,3	90,1
Durée moyenne de bonifications acquises (en trimestres)	5,5	6,0	4,6	10,4	9,7	6,9
Durée moyenne d'assurance tous régimes (en trimestres)	165,1	162,3				
Part des pensions portées au minimum garanti	7,8%	9,6%				
Part des pensions au taux plein (3)	34,3%	32,0%				
Part des pensions avec surcote		28%				
Bénéfice mensuel moyen de la surcote (en €)		153 €				
Part des pensions avec décote		17%				
Perte mensuelle moyenne liée à la décote (en €)		-51 €				
Taux moyen de liquidation	68,9	67,5	25,4	33,2	32,3	15,9
Indice moyen	623	608	539	544	544	480
Pension annuelle moyenne (principal en €)	24 329	23 428	8 588	10 843	10 585	5 326
Pension annuelle moyenne (principal et accessoires en €)	24 821	24 076	8 870	11 356	11 071	6 909

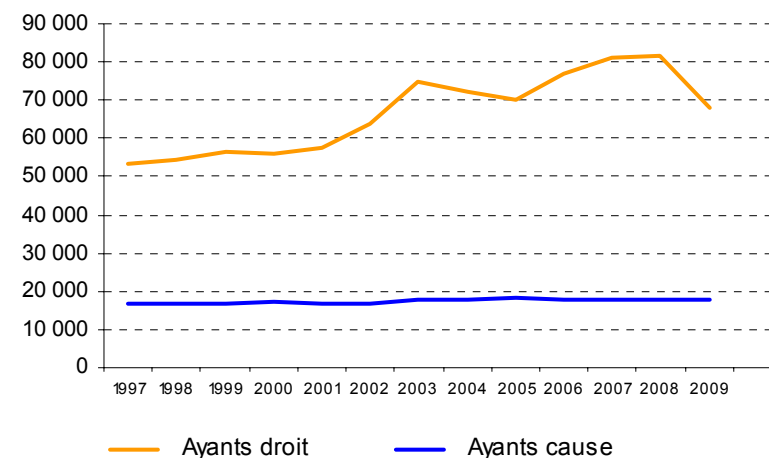
Source : DGFIP, Service des retraites de l'État, base des pensions 2009 (base définitive)

Champ : (1) Pensions civiles de retraite entrées en paiement en 2009 hors pensions cristallisées et hors pensions temporaires d'orphelins

(2) idem hors pensions principales d'orphelins, sauf dans la dernière colonne

(3) taux de liquidation de 75 % et plus, sans tenir compte de la surcote ni de la décote, ni des pensions portées au minimum garanti

G10. Évolution des effectifs de pensions civiles entrées en paiement



14. Effectifs et caractéristiques moyennes des pensions militaires entrées en paiement en 2009

	Pensions militaires				
	Ayants droit		Ayants cause		
	Départs pour ancienneté	Tous	Décès en activité	Décès en retraite	Tous
Effectifs (1)	10 938	12 152	251	6 767	7 018
Dont soldes de réserve	-	164	-	-	-
Part d'hommes	92,3%	91,4%	5,2%	1,1%	1,3%
Part d'orphelins	-	-	17,9%	1,3%	1,9%
Part de départs pour invalidité	-	9,9%	-	-	-
Effectif de départs anticipés pour motifs familiaux		8			
Indicateurs (2)					
Age moyen à la radiation des cadres	46,34	44,40	-	-	-
Age moyen de première mise en paiement	46,42	44,48	42,79	73,59	72,67
Durée moyenne de services acquis (en trimestres)	105,9	97,9	95,5	95,9	95,9
Durée moyenne de bonifications acquises (en trimestres)	36,5	33,6	32,3	46,5	46,1
Durée moyenne d'assurance tous régimes (en trimestres)	142,9	131,8			
Part des pensions portées au minimum garanti	19,2%	26,3%			
Part des pensions au taux plein (3)	49,1%	44,3%			
Part des pensions avec décote		4%			
Perte mensuelle liée à la décote		-31 €			
Taux moyen de liquidation	65,9	60,8	27,2	32,1	31,9
Indice moyen	500	481	506	483	484
Pension annuelle moyenne (principal en €)	19 189	17 630	8 681	9 329	9 310
Pension annuelle moyenne (principal et accessoires en €)	19 751	18 138	8 940	9 823	9 796

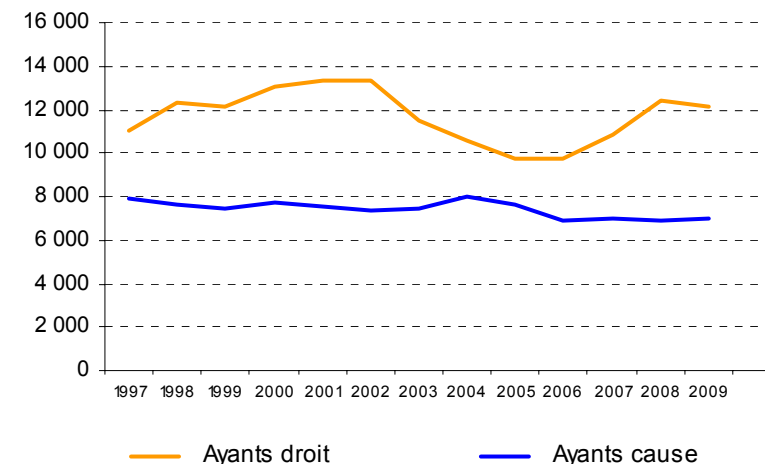
Source : DGFIP, Service des retraites de l'État, base des pensions 2009 (base définitive)

Champ : (1) Pensions militaires de retraite entrées en paiement en 2009 hors pensions cristallisées et hors pensions temporaires d'orphelins

(2) idem hors pensions principales d'orphelins (133 pensions)

(3) taux de liquidation de 75 % et plus, sans tenir compte de la décote, ni des pensions portées au minimum garanti

G11. Évolution des effectifs de pensions militaires entrées en paiement



15. Effectifs et caractéristiques moyennes des pensions civiles et militaires d'ayants droit entrées en paiement en 2009 par catégorie

Nouveau	Pensions civiles							Pensions militaires	
	Hommes	Femmes	Catégorie A	Catégorie B	Catégorie C	Hors catégorie (1)	Indéterminés (2)	Officiers	Non officiers
Effectifs	31 626	36 541	33 093	6 874	10 540	3 586	14 074	1 623	10 529
part de départs pour invalidité	5,5%	6,4%	3,8%	6,6%	11,8%	3,9%	6,9%	1,3%	11,3%
effectifs de carrières longues	552	362	195	162	447	5	105		
effectifs de départs anticipés pour motifs familiaux	122	5 947	3 290	610	1 172	48	949	8	
Indicateurs									
âge moyen à la radiation des cadres	59,07	58,99	59,78	59,65	59,01	54,45	58,11	51,09	43,37
âge moyen de première mise en paiement	59,29	59,12	59,94	59,91	59,21	54,69	58,25	51,41	43,41
durée moyenne de services acquis	140,8	132,3	141,2	136,5	120,6	126,3	138,7	123,7	93,9
durée moyenne de bonifications acquises	4,7	7,1	6,4	5,1	4,8	20,6	2,9	50,8	30,9
durée moyenne d'assurance tous régimes	163,1	161,6	162,0	165,9	164,5	162,4	159,5	179,0	125,4
part des pensions au minimum garanti	7,4%	11,4%	0,2%	6,3%	41,4%	0,4%	11,7%	0,1%	30,4%
part des pensions au taux plein (3)	32,3%	31,7%	33,3%	33,6%	20,8%	48,7%	32,3%	77,1%	39,3%
part des pensions avec surcote	28%	28%	38%	41%	23%	2%	8%	-	-
bénéfice mensuel moyen de la surcote	194 €	117 €	189 €	85 €	71 €	157 €	89 €	-	-
part des pensions avec décote	20%	14%	23%	9%	4%	5%	20%	10%	3%
perte mensuelle liée à la décote	-53 €	-49 €	-54 €	-37 €	-28 €	-45 €	-52 €	-54 €	-18 €
taux moyen de liquidation	68,8	66,3	70,2	67,2	59,4	70,1	66,6	75,3	58,6
indice moyen	645	577	749	486	378	632	503	781	435
pension moyenne (principal)	25 227	21 870	29 457	18 234	13 418	24 662	18 969	32 800	15 292
pension moyenne (principale+accessoires)	26 084	22 339	30 222	18 817	13 892	25 554	19 442	34 416	15 629

Source : DGFIP, Service des retraites de l'État, base des pensions 2009 (base définitive)

Champ : pensions civiles et militaires de retraite d'ayants droit entrées en paiement durant l'année 2009, hors Alsace-Lorraine, hors pensions cristallisées, y compris soldes de réserve

(1) Principalement des policiers et des agents de l'administration pénitentiaire

(2) Pour l'essentiel La Poste et France Telecom

(3) taux de liquidation de 75 % et plus, sans tenir compte de la surcote ni de la décote, ni des pensions portées au minimum garanti

16. Répartitions des pensions civiles et militaires entrées en paiement en 2009

	Pensions civiles			Pensions militaires				
		Hommes	Femmes	Ensemble		Hommes	Femmes	Ensemble
Actifs/sédentaires	Part d'actifs	34%	18%	26%				
	Part de sédentaires	66%	82%	74%				
	Ensemble	100%	100%	100%				
Motif de liquidation	Ancienneté	94%	77%	85%	Ancienneté	91%	80%	90%
	Invalidité	6%	7%	6%	Invalidité	9%	19%	10%
	Motifs familiaux	0%	16%	9%	Motifs familiaux	0%	1%	0%
	Ensemble	100%	100%	100%	Ensemble	100%	100%	100%
Catégorie statutaire	A	46%	51%	49%	Officiers généraux	1%	0%	1%
	B	7%	12%	10%	Officiers supérieurs	8%	4%	8%
	C	9%	21%	15%	Officiers subalternes	5%	3%	4%
	Hors catégorie (police, pénitentiaire,...)	11%	1%	5%	Sous-officiers	65%	68%	66%
	Indéterminé (La Poste, France Telecom ...)	27%	15%	21%	Caporaux et soldats	21%	25%	21%
	Ensemble	100%	100%	100%	Ensemble	100%	100%	100%
Mode de calcul de la pension	Normal	92%	88%	90%	Normal	74%	66%	74%
	Minimum garanti	8%	12%	10%	Minimum garanti	26%	34%	26%
	Invalidité (L30)	0%	0%	0%	Invalidité (L35)	0%	0%	0%
	Ensemble	100%	100%	100%	Ensemble	100%	100%	100%

Source : DGFIP, Service des retraites de l'État, base des pensions 2009 (base définitive)

Champ : Pensions civiles et militaires de retraite, ayants droit, entrées en paiement en 2009, hors pensions cristallisées

17. Répartition des pensions entrées en paiement en 2009 par administration

Administration	Hommes	Femmes	Ensemble
AFFAIRES ETRANGERES	97	108	205
AFFAIRES SOCIALES, TRAVAIL ET INTEGRATION	242	519	761
AGRICULTURE	628	534	1 162
ANCIENS COMBATTANTS	5	9	14
AVIATION CIVILE ET METEO FRANCE	238	77	315
CULTURE	151	151	302
DEFENSE CIVILS	432	806	1 238
DOM - TOM	1	5	6
ECONOMIE ET FINANCES	2 529	3 970	6 499
EDUCATION NATIONALE	12 320	21 575	33 895
EQUIPEMENT, LOGEMENT ET TRANSPORT	1 726	849	2 575
FRANCE TELECOM	3 516	2 326	5 842
INRA	125	96	221
INTERIEUR CIVILS	3 214	1 096	4 310
JUSTICE	807	776	1 583
LA POSTE	4 920	3 109	8 029
PREMIER MINISTRE	19	22	41
POSTE ET TELECOMMUNICATIONS, SERVICES CENTRAUX	15	3	18
RECHERCHE	632	499	1 131
TRANSPORT - MER	9	11	20
Total civils	31 626	36 541	68 167
INTERIEUR GENDARMES	2 610	66	2 676
DEFENSE MILITAIRES	8 493	983	9 476
Total militaires	11 103	1 049	12 152

Source : DGFIP, Service des retraites de l'État, base des pensions 2009 (base définitive)

Champ : Pensions de retraite, ayants droit, entrées en paiement en 2009

18. Pensionnés décédés en 2009

		Pensions civiles			Pensions militaires		
		Effectif	Durée moyenne de perception de la pension	âge moyen au décès	Effectif	Durée moyenne de perception de la pension	âge moyen au décès
Ayants droit	Hommes	17 194	21,3	79,9	8 946	35,7	79,8
	Femmes	12 815	24,7	83,0	263	33,5	80,7
	Ensemble	30 009	22,8	81,2	9 209	35,6	79,8
Ayants cause	Hommes	2 230	9,0	84,8	24	ns	ns
	Femmes	12 222	18,6	88,2	7 717	21,6	88,1
	Ensemble	14 452	17,2	87,7	7 741	21,6	88,1

Source : DGFIP, Service des retraites de l'État, base des pensions 2009

Champ : Pensions dont le titulaire est décédé en 2009

ns : non significatif

19. Allocations temporaires d'invalidité entrées en paiement en 2009

	Hommes	Femmes	Ensemble
Effectif	806	667	1 473
Taux moyen d'ATI	15,13	12,16	13,79
ATI annuelle moyenne	1 978	1 590	1 802

Source : DGFIP, Service des retraites de l'État, base des ATI 2009

Champ : Allocations temporaires d'invalidité entrées en paiement en 2009

20. Pensions militaires d'invalidité et des victimes de guerre entrées en paiement en 2009

	Invalides	Conjoints survivants et orphelins	Ascendants	Ensemble
Effectif	1 127	2 422	53	3 602
Pension annuelle moyenne	2 120	6 319	2 452	4 948

Source : DGFIP, Service des retraites de l'État, base des pensions militaires d'invalidité et des victimes de guerre 2009

Champ : Pensions militaires d'invalidité et des victimes de guerre entrées en paiement en 2009

Pour en savoir plus :

Recueil statistique des retraites de l'État

Sur www.pensions.bercy.gouv.fr

Études et documents en ligne sur www.pensions.bercy.gouv.fr

Direction Générale des Finances Publiques

SERVICE DES RETRAITES DE L'ÉTAT

10 boulevard Gaston-Doumergue

44964 Nantes Cedex 9

☎ 02 40 08 80 40

<mailto:pensions@dgfip.finances.gouv.fr>

Dernière mise à jour : avril 2011